

Stadt Zürich Tiefbauamt

Bauprojekt
Käferholzstrasse
 Wehntalerstrasse bis Krematorium

Käferholzstrasse 252 bis Schützenmatt

Auflageplan gemäss §16 StrG

Situation 1 : 200

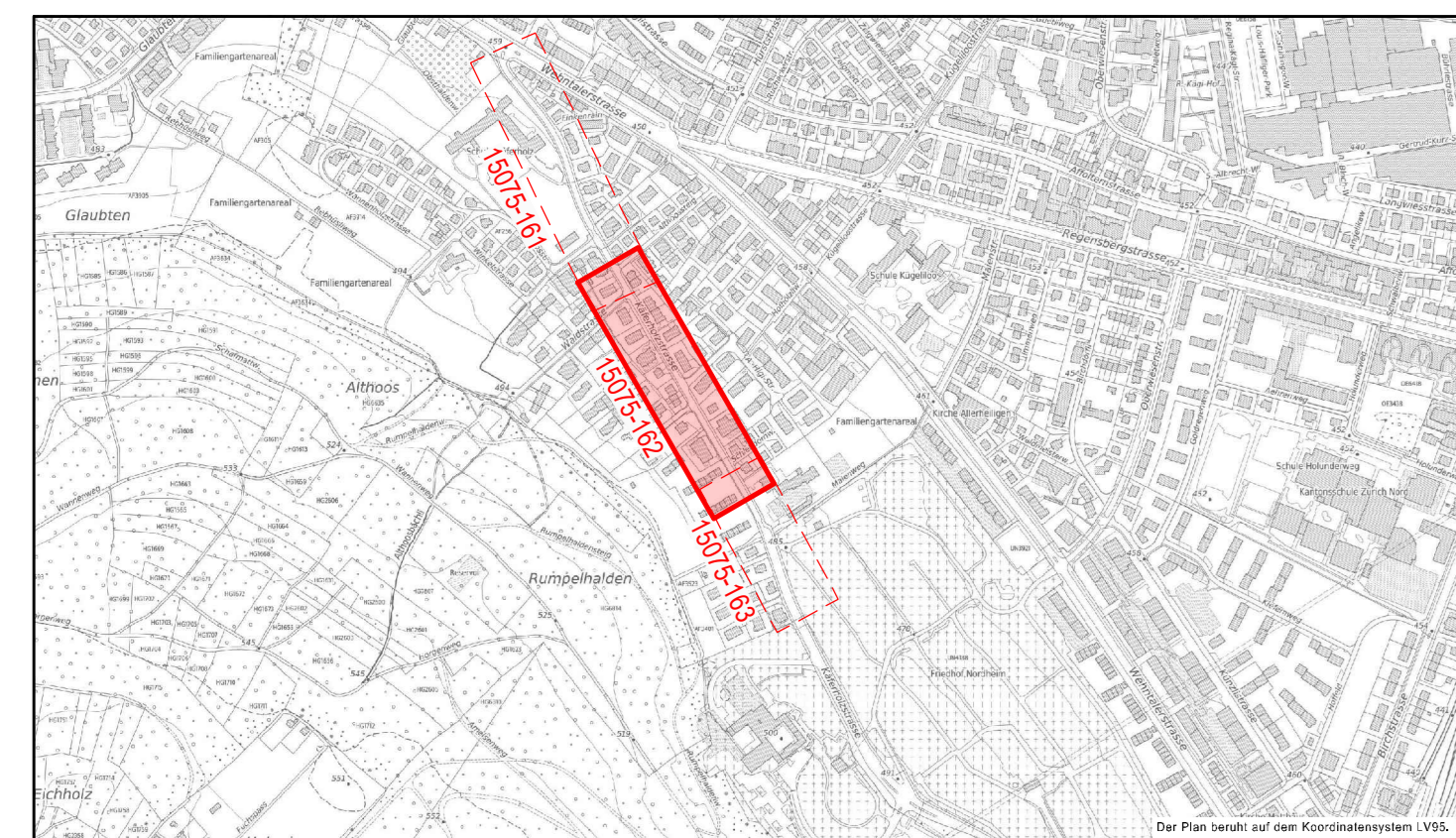
Projektiert durch: **EAG** (Eichenberger AG)
 Summstrasse 22, Postfach, 8021 Zürich
 Tel.: 043 244 82 82, Fax: 043 244 82 83

Ausfertigung für: **WAN**

Bearb. / Gepr.: **BS / FK**, Datum: **04.07.2023**, Format: **30 / 147**, TAZ Bau - Nr.: **15075**, Plan - Nr.: **15075-162**

TAZ Projektleitung: **WAN**, Änderungen: **---**, Dateifeld: **S:\AUTOCAD\10000\16430\32_Bauprojekt\DWG\Auflagepläne\16430-32-160-SI-516**

Von Direktorin genehmigt, TAZ Projektleitung:



Legende	bestehend	projektiert
Strassenflächen	[Symbol]	[Symbol]
Fussgängerflächen	[Symbol]	[Symbol]
Pflasterung / Chaussierung	[Symbol]	[Symbol]
Gebäude	[Symbol]	[Symbol]
Grünflächen	[Symbol]	[Symbol]
Baum / Baumkranz	[Symbol]	[Symbol]
Mauern, Treppen	[Symbol]	[Symbol]
öffentliche Beleuchtung	[Symbol]	[Symbol]
Inselschutzpfosten (IP) Verkehrsreglungsanlage (VRA)	[Symbol]	[Symbol]
Parkuhr / VKT	[Symbol]	[Symbol]
Hauseingang	[Symbol]	[Symbol]
private Zu- + Wegfahrt	[Symbol]	[Symbol]
Grenzpunkte / Grenzlinie	[Symbol]	[Symbol]
Randstein	[Symbol]	[Symbol]
Randsteinabsenkungen	[Symbol]	[Symbol]
Belagsrampe ohne Anschlag	[Symbol]	[Symbol]
Züri-Bord	[Symbol]	[Symbol]
Bundstein	[Symbol]	[Symbol]
Stellplatte	[Symbol]	[Symbol]
Belagsgrenze	[Symbol]	[Symbol]
Markierungen:		
Fussgängerstreifen	[Symbol]	[Symbol]
kein Vortritt	[Symbol]	[Symbol]
Parkplätze öffentlich (P)	[Symbol]	[Symbol]
Bushaltestelle	[Symbol]	[Symbol]
Taktil-visuelle Markierung	[Symbol]	[Symbol]

